

«Ασφάλεια στο Διαδίκτυο»

Ενημερωτική – Επιμορφωτική Ημερίδα

για Γονείς, Εκπαιδευτικούς, Μαθητές



Ημέρα Ασφαλούς Διαδικτύου 2014

Διεύθυνση Δευτεροβάθμιας Εκπαίδευσης Καστοριάς
Κέντρο Πληροφορικής & ΝΕων Τεχνολογιών Καστοριάς

Σάκης Ευαγγέλου
Θόδωρος Θεμελής
Σάκης Τζιουμάκης



11η Ημέρα Ασφαλούς Διαδικτύου (Safer Internet Day)

σε περισσότερες από 100 χώρες σε όλο τον κόσμο

Όλοι μαζί, για ένα καλύτερο Διαδίκτυο! Let's create a Better Internet Together.

Η Ημέρα Ασφαλούς Διαδικτύου διοργανώνεται κάθε χρόνο από το Πανευρωπαϊκό Δίκτυο Εθνικών Κέντρων Ενημέρωσης και Επαγρύπνησης, **INSAFE**

Εορτάζεται πάντα τη 2η ημέρα της 2ης εβδομάδας του 2ου μήνα του χρόνου!

Δράση Ενημέρωσης Saferinternet.gr του Ελληνικού Κέντρου Ασφαλούς Διαδικτύου, επίσημο εκπρόσωπο του Δικτύου INSAFE στη χώρα μας.

Διαδίκτυο



Ελληνικό Κέντρο Ασφαλούς Διαδικτύου

30 Κέντρα Saferinternet

σε όλα τα κράτη μέλη της Ε.Ε.,
στην Ισλανδία, την Νορβηγία
και τη Ρωσία

Τρεις δράσεις σε κάθε Κέντρο:

Ενημέρωση
Γραμμή Βοηθείας
Καταγγελία παράνομου περιεχομένου

Εκπρόσωπος των:

Insafe (Πανευρωπαϊκό Δίκτυο Ενημέρωσης)
Inhope (Παγκόσμιο Δίκτυο Καταγγελιών)

Μνημόνια συνεργασίας:

Υπ. Παιδείας
Ι. Αρχιεπισκοπή Αθηνών



Πηγή χάρτη: www.saferinternet.org



Δράση Ενημέρωση Saferinternet.gr

Ενημέρωση και ευαισθητοποίηση των γονέων για τους τρόπους με τους οποίους μπορούν να προστατευθούν αλλά και να προστατεύσουν αποτελεσματικά τα παιδιά τους από τους κινδύνους που εγκυμονούν από τη μη ορθή χρήση των διαδραστικών τεχνολογιών, όπως το Διαδίκτυο ή το κινητό τηλέφωνο.

Εκπαίδευση των εκπαιδευτικών για την ασφαλή του χρήση του Διαδικτύου και του κινητού τηλεφώνου, ενημερώνοντας τόσο για τα πολλαπλά οφέλη όσο και για τους πιθανούς κινδύνους, με στόχο τη δημιουργία πολλαπλασιαστικής δράσης μέσα στην τάξη.

Υποστήριξη, γονέων, εκπαιδευτικών, αλλά και ανήλικων χρηστών με κατάλληλο ενημερωτικό online και έντυπο υλικό.



Δράση Καταγγελιών Safeline.gr

- Αναφορά περιεχομένου ή συμπεριφοράς στο Διαδίκτυο που θεωρείτε παράνομη.
- Τα μέλη της Safeline θα εξετάσουν την καταγγελία και θα κάνουν τις σωστές ενέργειες για την αναφορά της καταγγελίας στις αρχές για περαιτέρω επεξεργασία.
- Ο χρήστης που κατέθεσε μια καταγγελία επωνύμως θα μπορεί να πληροφορηθεί για το αποτέλεσμα της μόλις αυτό είναι επιτρεπτό.
- Αν κάποιος χρήστης το επιθυμεί μπορεί να κρατήσει την ανωνυμία του.
- Τα στοιχεία των χρηστών που καταθέτουν καταγγελίες είναι άκρως εμπιστευτικά.



Δράση Καταγγελιών Safeline.gr

Τρόποι καταγγελίας:

- Μέσω της ηλεκτρονικής φόρμας της ιστοσελίδας (www.safeline.gr/report)
- Μέσω email στη διεύθυνση report@safeline.gr
- Τηλεφωνικά στο 2310-391615
- Μέσω sms από το κινητό σας τηλέφωνο (γράφοντας “Safeline”, αφήνοντας κενό, εισάγετε την καταγγελία σας και αποστολή στο 54260)
- Χρησιμοποιώντας την εφαρμογή της SafeLine για συσκευές Android.



Δράση Καταγγελιών Safeline.gr

Παράνομο περιεχόμενο βάσει της ελληνικής νομοθεσίας:

- Παιδική πορνογραφία, σεξουαλική παρενόχληση
- Προτροπή σε αυτοκτονία
- Ρατσισμός, ξеноφοβία, τρομοκρατία
- Οικονομικό έγκλημα, απάτες
- Παραβίαση

(Προσωπικών δεδομένων, πνευματικής ιδιοκτησίας, απορρήτου των επικοινωνιών)

- Hacking, Cracking
- Εκφοβισμός
- Εξύβριση, συκοφαντική δυσφήμιση



Στόχοι - Δράση Γραμμής Βοήθειας ΥποΣΤΗΡΙΖΩ

Απευθύνεται σε εφήβους και τις οικογένειές τους, παρέχοντας υποστήριξη και συμβουλές για θέματα που σχετίζονται με τη χρήση του Διαδικτύου, του κινητού τηλεφώνου και των ηλεκτρονικών παιχνιδιών σε συνάρτηση με την υγεία και την ευημερία των παιδιών (παρενόχληση, εξάρτηση, επιβλαβές περιεχόμενο, παιδοφιλία).

Τηλέφωνο: 800 11 800 15 χωρίς χρέωση για αστικές και υπεραστικές κλήσεις, καθημερινά 9:00-15:00

email: help@saferinternet.gr

Λειτουργεί στη Μονάδα Εφηβικής Υγείας (Μ.Ε.Υ.), Β' Παιδιατρική Κλινική Πανεπιστημίου Αθηνών, Νοσοκομείο Παίδων “Π. & Α. Κυριακού”




Ασφάλεια στο Διαδίκτυο sch.gr


Ασφάλεια στο Διαδίκτυο
Ενημερωτικός Κόμβος Πανελληνίου Σχολικού Δικτύου


sch  **gr**



 [ΑΡΧΙΚΗ](#)

 [ΑΡΘΡΑ](#)

 [ΑΡΧΕΙΑ](#)

 [ΕΝΟΤΗΤΕΣ](#)

[ΠΡΟΒΟΛΗ](#)

[ΣΥΝΕΡΓΑΣΙΕΣ](#)

[ΕΠΙΚΟΙΝΩΝΙΑ](#)



Κίνδυνοι του διαδικτύου για τους ανηλίκους

Δικτυακοί τόποι και εφαρμογές του Διαδικτύου που περιέχουν

- Πορνογραφία και ειδικά παιδική
- Τυχερά παιχνίδια
- Προπαγάνδα
ναρκωτικών και αλκοόλ
υπέρ ρατσισμού και κοινωνικών διακρίσεων
βίας, μίσους και επιθετικής συμπεριφοράς
προμήθειας και χρήσης όπλων
- Διαφημιστικό υλικό
- Αναλυτικές οδηγίες για παραβίαση της ασφαλείας υπολογιστικών συστημάτων & προγραμμάτων
- Κωδικούς πρόσβασης σε προγράμματα χωρίς νόμιμη άδεια
- Ανεξέλεγκτη επαφή με ενήλικους
συνήθως υποδύονται ότι είναι ανήλικοι

Διαδικτυακές Απειλές

- Sexting
- Grooming
- Cyber-Bullying
- Υπερβολική ενασχόληση με το διαδίκτυο
- Phishing



Sexting

- **sex + texting...**
- Αφορά αποστολή, λήψη και διατήρηση μηνυμάτων σεξουαλικού περιεχομένου με φωτογραφικό ή οπτικοακουστικό υλικό κινητό ή άλλο μέσο ψηφιακής τεχνολογίας
- Υβριδικά μηνύματα πορνογραφικού περιεχομένου (*sexts*)
- Χρήση ηλεκτρονικής ιδιολέκτου (*sexting slang*)



Term	Definition
PAW	Parents Are Watching
PIR	Parent In Room
POS	Parent Over Shoulder
YWS	You Want Sex
WYCM	Will You Call Me?
RU18	Are You 18?
CD9/ Code 9	Parent / adult around
NALOPKT	Not A Lot Of People Know This

Grooming

Ψυχολογικός Χειρισμός – Σεξουαλική Αποπλάνηση

- Συμπεριφορά διαδικτυακού χρήστη
Κακόβουλη αξιοποίηση ανωνυμίας στο διαδίκτυο
Εδραίωση εμπιστοσύνης
Σεξουαλική εκμετάλλευση – αποπλάνηση
Ψυχολογικός χειρισμός
- Κατηγορίες θυμάτων
Παιδιά
Χαμηλή αυτοεκτίμηση, έλλειψη
αυτοπεποίθησης
Υπερβολική εμπιστοσύνη σε τρίτους
Έφηβοι
Ενδιαφέρον για σεξουαλικά ζητήματα
Τακτικοί χρήστες του διαδικτύου
Συμμετοχή σε διαδικτυακά δωμάτια συνομιλιών
Επικίνδυνη διαδικτυακή συμπεριφορά



Cyber-Bullying

Διαδικτυακός Εκφοβισμός

- Αφορά
Εκφοβισμό μέσω διαδικτύου
Εσκεμμένη και επαναλαμβανόμενη εχθρική συμπεριφορά
Μεμονωμένο άτομο ή ομάδα ατόμων
Πρόκληση συναισθηματικής και ψυχολογικής βλάβης
- Μορφή
Εκφοβιστικό, ρατσιστικό ή προσβλητικό ηλεκτρονικό μήνυμα
Φωτογραφία
Βίντεο
- Αποτέλεσμα
Περιθωριοποίηση
Κοινωνικός αποκλεισμός

Χρήσιμοι σύνδεσμοι

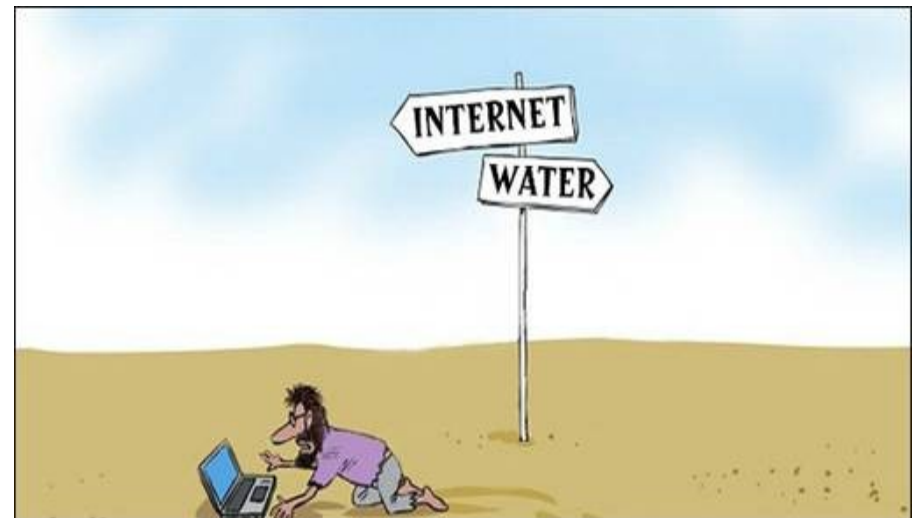
<http://www.stopcyberbullying.org>

<http://www.antibullying.eu>



Υπερβολική ενασχόληση με το διαδίκτυο

- Εθισμός
Χρήση Διαδικτύου για υπερβολικά μεγάλο χρονικά διάστημα
Υπέρογκες χρηματικές δαπάνες
Συμπτώματα συνδρόμου απόσυρσης
Συστηματικός περιορισμός καθημερινών λειτουργιών
Ύπνος
Φαγητό
Προσωπική φροντίδα και υγιεινή
Χρήση Διαδικτύου παρά τη γνώση των παραπάνω...
- Συχνότητα εμφάνισης
Αγόρια
Παιδιά
Καταθλιπτικά συναισθήματα
Σύνδρομο υπερκινητικότητας
Δυσλειτουργικές οικογένειες



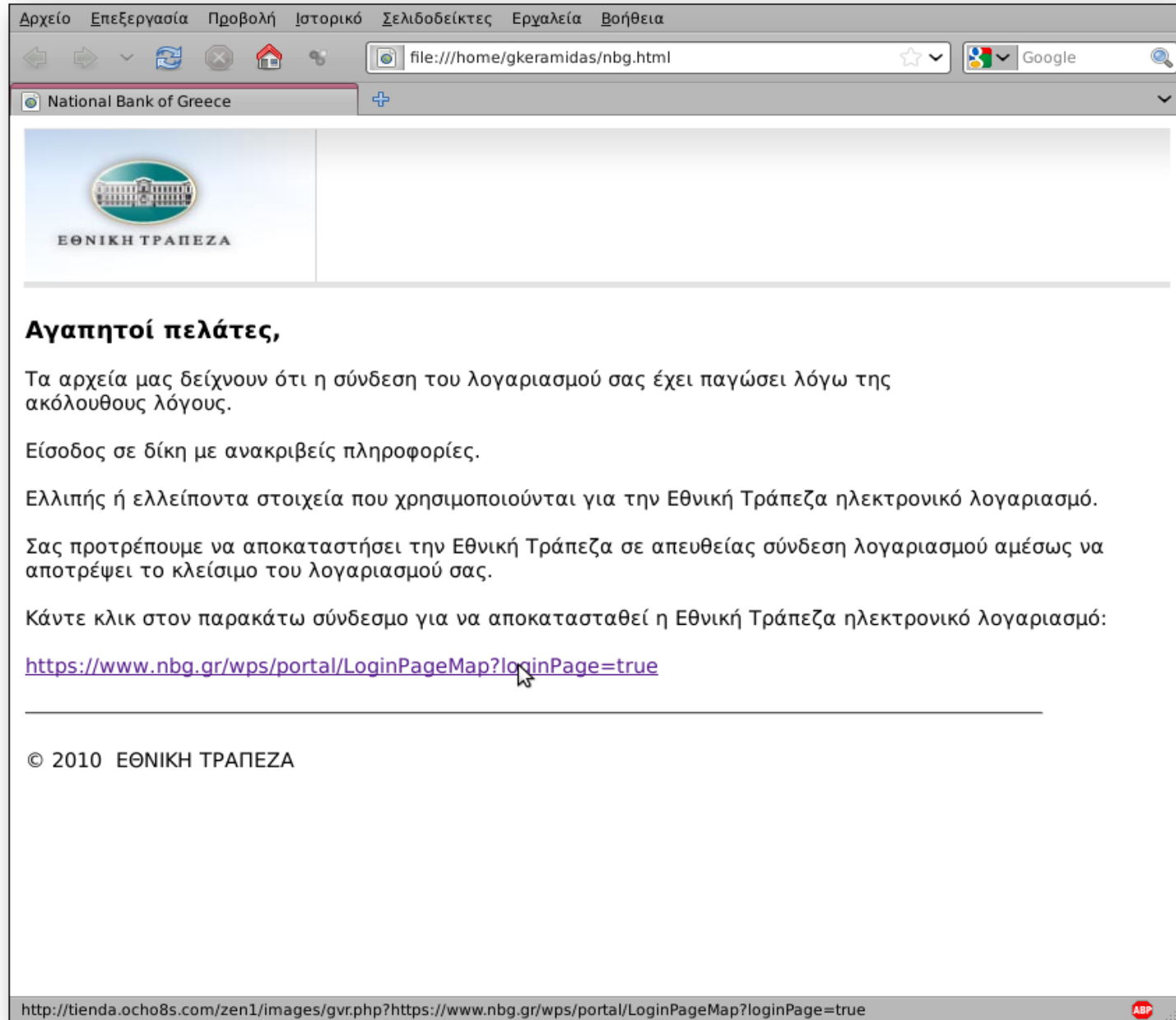
Phishing

Ηλεκτρονικό Ψάρεμα

- Διαδικασία
Παραπλάνησης διαδικτυακών χρηστών
Ηλεκτρονικά μηνύματα + πλαστές ιστοσελίδες
Υποκλοπή εμπιστευτικών πληροφοριών
Κωδικοί πρόσβασης
- Μορφή
Ηλεκτρονικά μηνύματα
Ψηφιακές εικόνες
Μη-ανιχνεύσιμες από anti-phishing φίλτρα...
Πλαστές ιστοσελίδες
Τηλεφωνικός αριθμός
Voice phishing (vishing)




Phishing Παράδειγμα



Αρχείο Επεξεργασία Προβολή Ιστορικό Σελιδοδείκτες Εργαλεία Βοήθεια

file:///home/gkeramidas/nbg.html

National Bank of Greece



ΕΘΝΙΚΗ ΤΡΑΠΕΖΑ

Αγαπητοί πελάτες,

Τα αρχεία μας δείχνουν ότι η σύνδεση του λογαριασμού σας έχει παγώσει λόγω της ακόλουθους λόγους.

Είσοδος σε δίκη με ανακριβείς πληροφορίες.

Ελλιπής ή ελλείποντα στοιχεία που χρησιμοποιούνται για την Εθνική Τράπεζα ηλεκτρονικό λογαριασμό.

Σας προτρέπουμε να αποκαταστήσει την Εθνική Τράπεζα σε απευθείας σύνδεση λογαριασμού αμέσως να αποτρέψει το κλείσιμο του λογαριασμού σας.

Κάντε κλικ στον παρακάτω σύνδεσμο για να αποκατασταθεί η Εθνική Τράπεζα ηλεκτρονικό λογαριασμό:

<https://www.nbg.gr/wps/portal/LoginPageMap?loginPage=true>

© 2010 ΕΘΝΙΚΗ ΤΡΑΠΕΖΑ

<http://tienda.ocho8s.com/zen1/images/gvr.php?https://www.nbg.gr/wps/portal/LoginPageMap?loginPage=true>

Phishing Παράδειγμα

The image shows a browser window with a tab titled "Log in | Facebook". The address bar contains the URL "www.facelook.cixx6.com/login/facebook/en/?i=250207" which is circled in red. A red arrow points from this URL to the text "Fake Facebook URL: www.facelook.cixx6.com" below. The page content includes the Facebook logo, a "Sign Up" button, and a "Facebook Login" form. The form has a yellow warning box that says "You must log in to see this page." and fields for "Email address:" and "Password:". Below these fields are a "Keep me logged in" checkbox, a "Log in" button, and a link for "Sign up for Facebook". At the bottom, there is a "Forgotten your password?" link and a list of languages: English (US), Español, Português (Brasil), Français (France), Deutsch, Italiano, العربية, हिन्दी, 中文(简体), and 日本語.

Log in | Facebook

www.facelook.cixx6.com/login/facebook/en/?i=250207

facebook

Sign Up Facebook helps you connect and share with the people in your life.

**Fake Facebook URL:
www.facelook.cixx6.com**

Facebook Login

You must log in to see this page.

Email address:

Password:

Keep me logged in

Log in or Sign up for Facebook

Forgotten your password?

English (US) Español Português (Brasil) Français (France) Deutsch Italiano العربية हिन्दी 中文(简体)
日本語 »